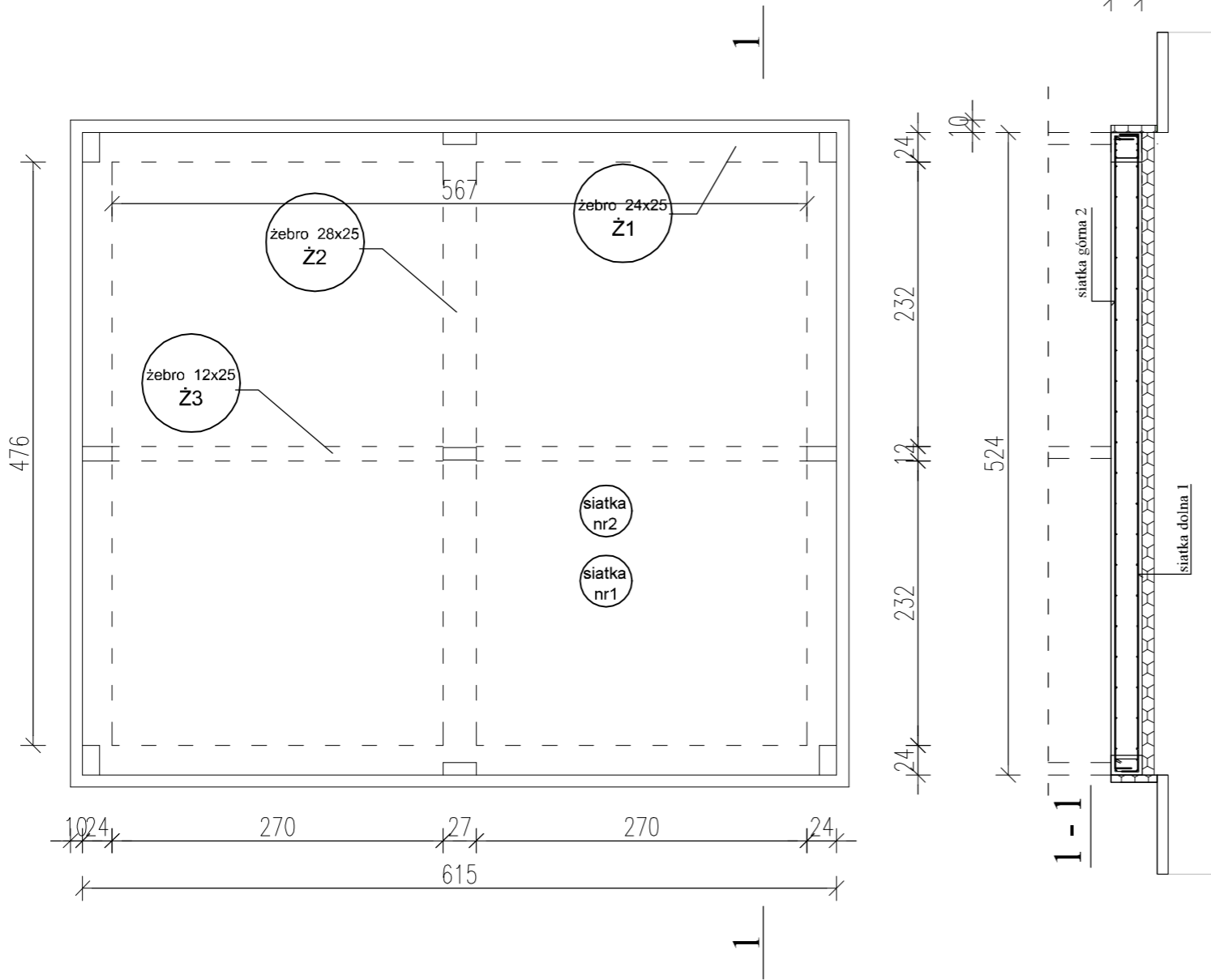
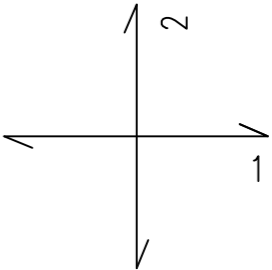


sopradere preparat gruntujący
plyta fundamentowa żelbetowa - 25 cm
folia PP - izolacja p. - wilgociowa
styropian fundamentowy twardy EPS200(lambda 0.033) - 10 cm
podsypka piaskowa /grunt rodzimy/ zagęszczona do stopnia In>0.55



WYKAZ STALI ZBROJENIOWEJ (A IIIN RB 400W) W SIATKACH

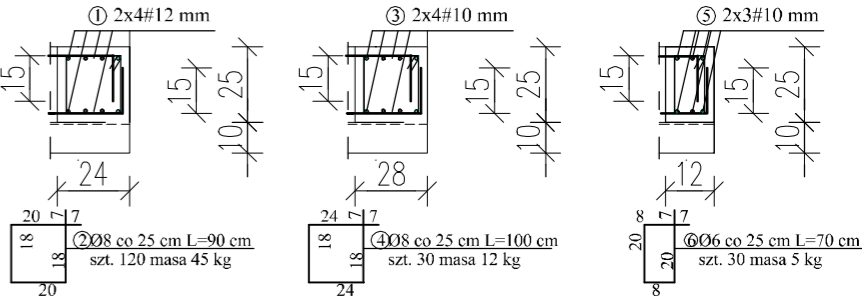
NR	Polożenie siatki	Średnica [mm] #	Rozstaw prętów zbrojenia		Powierzchnia siatki m²	Masa siatki kg
			na kierunku 1	na kierunku 2		
			mm			
1	dolne	10	175	175	32,2	227
2	górne	10	175	175	32,2	227
MASA RAZEM [kg]						455



Stal zbrojeniowa żeber (A IIIN RB 400W)

NR żebra	Polozenie zbrojenia	Średnica [mm] #	Masa stali kg
1	dolne	4#12	80
1	górne	4#12	80
2	dolne	4#10	12
2	górne	4#10	12
3	dolne	3#10	10
3	górne	3#10	10
MASA RAZEM [kg]			205

żebro Ż1 mb 23,00 żebro Ż2 mb 6,00 żebro Ż3 mb 6,50



- UWAGI:
- Roboty budowlano - montażowe należy prowadzić po oczyszczeniu terenu z pozostałości po robotach rozbiórkowych. Ubytki gruntu należy uzupełnić piaskiem średnioziarnistym stabilizowanym cementem.
 - Elementy wylewane - płyta fundamentowa z betonu żwirowego szczelnego klasy C30/37 W8 XD2. Beton powinien być gęstoplastyczny wibrowany mechanicznie. Betonowanie bez przerw roboczych.
 - Otulina - dla płyty obustronnie Cc=3cm
 - Stal - stal zbrojeniowa A-IIIN RB400W
 - Siatki górne i dolne odginać w płycie po 15 cm
 - Powierzchnie płyty fundamentowej zatrzeć na gładko i wzmocnić powierzchniowo
 - Wszystkie wymiary sprawdzić na budowie.

Budynki 1-10
p.p.p±0,00=107,50m npm

USŁUGI Projektowe-Nadzór-Wykonawstwo inż. Andrzej Rybarczyk 72-003 Dobra ul.Zielona Górka 18a Tel. 91 43-27-298 E-mail: arprojekt@pro.onet.pl	Opracował:	inż. A. RYBARCZYK upr. proj. 42/Sz/85		PROJEKT TECHNICZNY Mały Dom Mieszkalny Święciechów dz. nr 133/11 obręb 0003 Gmina Drawno
	Skala: 1:50	Płyta fundamentowa pod mały dom mieszkalny		
	Data: 10/2023			
				Nr 1